



KIDS KLOMPENPADEN



WOUDHUIZERPAD 3 KM

Ga met Woudje de Eekhoorn op ontdekkingstocht door het bos van de Woudreuzen en ontdek de dieren en bomen in dit oude bos. Veel plezier!

TIP

neem mee:



LEES HIER WAT JE BIJ DE NUMMERS OP DE KAART KUNT ONTDEKKEN!

1

HARD ALS HOUT

Zie je de boom met een soort bankjes aan de linkerkant van het pad? Tik er maar eens met je vinger tegen aan. Hoe voelt dat? Zie je aan de onderkant gangetjes en beestjes? Deze paddenstoelen zijn prima insectenhôtels. Mooi laten hangen dus. We noemen ze tonderzwammen. Het meisje met de zwavelstokjes uit het sprookje had deze in haar tondeldoos. Een vonk in de paddenstoel kan lang blijven smeulen.

Op welke (dode) bomen zie je tonderzwammen?



2

TAKKENRIL

Roodborstjes, winterkoninkjes, egels en andere dieren maken graag een nest in een takkenhoop. Dode takken in het bos zijn daarom heel belangrijk. Mensen kunnen de dieren helpen door een takkenril te maken: een langgerekte stapel takken tussen palen.

Help je mee bouwen? Zoek een tak en leg deze op de ril.

3

RA, RA, WIE BEN IK?

- Ik heb altijd groene blaadjes, ook in de winter.
- Ik bloei pas in september. Dat is goed voor de bijen en vlinders, want dan zijn er niet veel andere bloemen meer.
- Ik klim vaak naar boven, want daar is meer licht van de zon!
- Ik ben niet gevaarlijk voor bomen, want die groeien gewoon door.

Hoe heet ik?

4

BOS, BOOM, B.....

Je bent al even op stap. Je hebt al veel gezien in het bos.

Wat heb je gezien dat met de letter B begint?

Ken je nog meer boswoorden met een B?

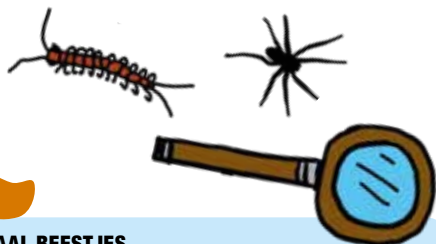
B
D
D

5

ALLEMAAL BEESTJES

Kleine wilde dieren laten zich niet graag zien. Je moet dus goed zoeken als je ze wilt vinden. Je vindt ze tussen de bladeren op de grond. Op de takken en bladeren van de bomen en struiken. Of ze kruipen onder de dode stammen.

Bekijk de beestjes die je vindt onder de loep. Vind je alle beestjes die je op de plaatjes ziet? Geen beestje te vinden? Leg dan een blad onder de loep. Wat zie je dat je zonder loep niet kunt zien?



6

E....

Ik ben een
en dat begint met de
letter Heel goed!

**Welke boswoorden
beginnen nog meer
met een E?**



7

ONDER DE GROND....

Ga eens op één been staan. Hoe lang houd je het vol? Een boom staat altijd op één been. Maar dat been heeft wel wortels. Daarmee staat de boom stevig in de grond. Je ziet ze niet, maar ze zijn er wel.

Je ziet de wortels als de boom toch omvalt na een storm of omdat hij ziek is. Tussen de wortels blijft veel grond hangen. Daar kunnen dieren wonen.

Bekijk de wortelstronk aan de overkant van de sloot. Zie je holletjes van dieren die hier wonen?



8

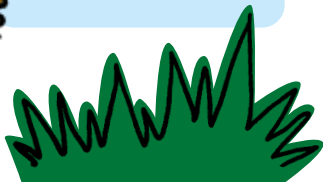
WAT VOEL IK?

Dieren kunnen met hun snuit of poten goed voelen of er iets te eten is. Een ree krabt met zijn hoeven om boomwortels te vinden.

Kun jij voelen wat je in je handen hebt?



**HEB JIJ EEN TOFFE
FOTO VAN JOUW
AVONTUUR?
DEEL DEZE MET JE
FAMILIE EN VRIENDEN!**





9

OP PAD MET DE DIEREN

Je loopt nu over een lange, rechte weg. Links een weiland, rechts bomen.

Heb je alle dieren van de bingo al gespot? Kijk op de bordjes wat je kunt doen op dit stuk van de route.

ZIE JE DEZE DIEREN ONDERWEG?

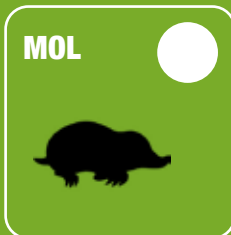
REE



UIL



MOL



VOS



BINGO!

10

SPOREN

Dieren en mensen laten sporen na. Je weet dat ze er geweest zijn zonder dat je ze ziet. Denk aan een voetstap in de modder, een veer of plukje wol, een aangevreten plant of afgeknagde dennenappel.

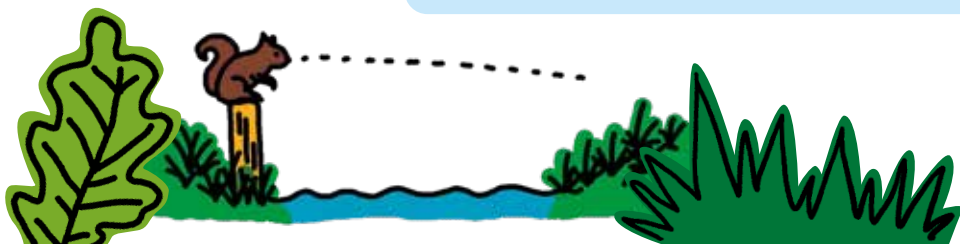
Zoek de sporen langs dit pad. Wie zijn hier geweest?

11

VEILIG OVERSTEKEN

Een brede sloot zonder bomen of een drukke weg zijn een probleem voor overstekende dieren. Oversteken is moeilijk of gevaarlijk! Wat doe jij bij deze sloot?

Ga naar de overkant van de sloot. Spring je er overheen? Loop je door naar het bruggetje? Je kunt even spelen bij de speeltoestellen. Kom je daarna terug voor de rest van de route?



12

SLOKOP

Zie je de beuk naast de grondwatermeter? Een beuk is een enorme slokop. Hij heeft veel blaadjes en die hebben in de zomer allemaal water nodig. Een grote beuk kan wel duizend liter per dag opzuigen uit de bodem. Dat water blijft niet in de bladeren, maar verdampt. Daarom is het zo lekker koel in het bos.

Kijk eens naar de grondwaterbuis. Als de staaf in het groene vlak staat is er genoeg water voor de beuk. Als de staaf in het gele vlak staat, moet de beuk goed zijn best doen. Als de staaf in het rode vlak staat, is het te droog voor de beuk. Water uit de grond halen kost dan veel moeite. Als het lang duurt, dan laat de beuk zijn bladeren eerder vallen. Hoe is het vandaag?

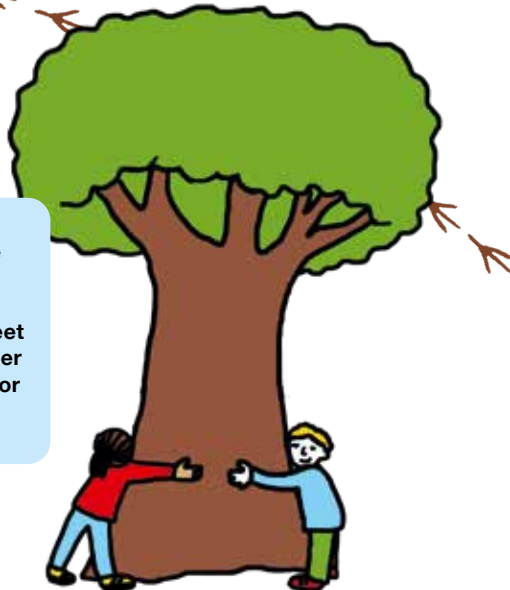
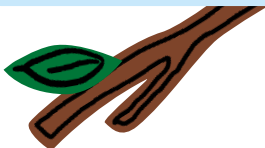


13

BOOM KNUFFELLEN

Het is nu tijd om iets te doen. Zie je hier dikke, dunne en heel dikke bomen?

Welke boom kun je omarmen? Boom knuffelen heet dat... Welke boom is te dik voor jou alleen? Probeer die boom samen te knuffelen. Is het een boom voor 2, 3 of misschien zelfs 4 of?





WOUDHUIZERPAD 3 KM

1

ROUTENUMMERS

Kijk wat je bij de routenummers kunt ontdekken!
Antwoorden op de vragen staan op paaltjes in het veld.



STARTPUNT: Parkeerplaats Woudhuizen, Apeldoorn



RUSTPUNT: Langs de route is geen horeca.

Tip: neem een picknickkleed en iets te eten en drinken mee.



NEEM DE TIJD!

Een goede speurneus neemt de tijd.
Met dit KIDS pad kun je je goed een hele ochtend of middag vermaken.



MEER ONTDEKKEN?

Bij de meeste routepunten kun je extra informatie vinden in de Klompenpaden app.



(Dit is 1 kilometer)

BELANGRIJKE INFORMATIE VOOR OUDERS

Maak afspraken met je kind over wat ze wel en niet mogen doen. Een Klompenpad lopen jullie op eigen risico.



Trek stevige en waterdichte schoenen of laarzen aan. De paden zijn vaak smal en onverhard. Ga niet met kinderwagens of rolstoelen op pad.



Honden zijn toegestaan, mits aangelijnd.



Controleer na afloop op teken! Heb je er een gevonden? Een teek die vast zit moet je er vakkundig uithalen. Kijk voor meer informatie op: www.rivm.nl/ziekte-van-lyme.



Routenavigatie en informatie zijn **gratis** beschikbaar via de Klompenpaden app.



WWW.KLOMPENPADEN.NL

Productie & Eindredactie: Stichting Landschapsbeheer Gelderland i.s.m. Natuurmonumenten en werkgroep Klompenpad KIDS Woudhuizen (Marcel Jongman, Riky Jongman, Annelie Beckmann, Marieke Sprey en Hans Hartsuijker). Teksten: Ineke Jansonius. Ontwerp: Jessica van der Werff, Lay-out en illustraties: www.dagmarvanschaik.nl

Als je vragen of opmerkingen hebt over dit pad kun je contact opnemen met Stichting Landschapsbeheer Gelderland via www.klompenpaden.nl

€ 2,00

© Stichting Landschapsbeheer Gelderland, 2025, 1e druk. Alle rechten voorbehouden.